



Mandalas are geometric representations of the cosmos, long used in Hindu and Buddha traditions. A mandala (*from the Sanskrit word meaning "disc" or "circle"*) is usually drawn from the center outward, and is made of various shapes or forms that align to produce repeated patterns.

The process of mandala decoration is seen by many as a therapeutic exercise, good for promoting concentration. As a STEAM related activity, this creates an opportunity to bridge the arts with mathematics. Our Mandala Fraction Stencils will help you to create your own mandala designs, while teaching the basic concepts of mathematical fractions. Each pie-shaped stencil is a segment representing one whole pattern within a 10-inch circle. There are 11 designs to choose from in 7 fractional forms.

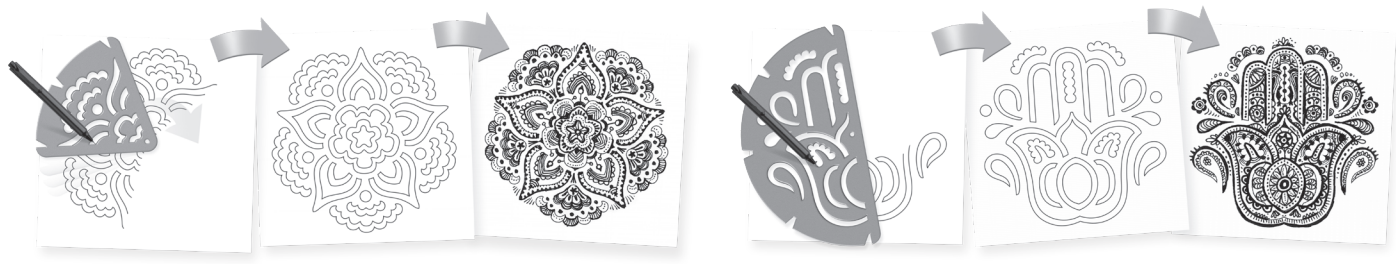
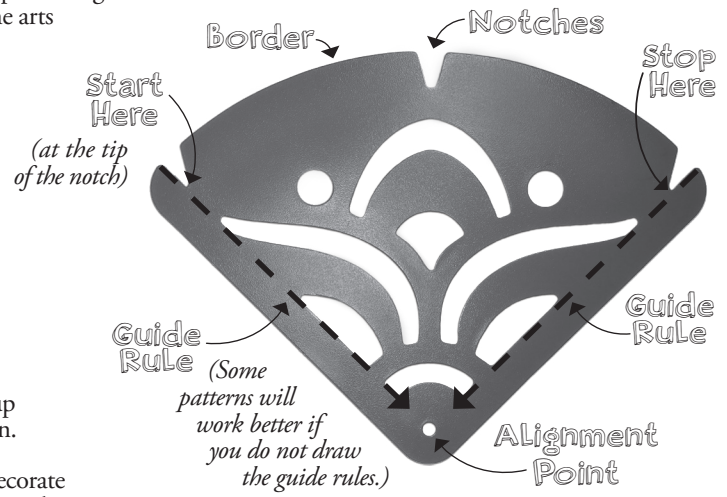
Fraction stencils included (from largest to smallest):

- 1- 1/2 circle 1- 1/3 circle 2- 1/4 circles
- 2- 1/5 circles 2- 1/6 circles 2- 1/8 circles 1- 1/10 circle

You only need one slice to complete a circle design. Rotate and/or flip the stencil to create the pattern you desire.

When tracing the stencils, use the **alignment point** to center the segments (*see illustration*). Use the **notches on the border**, along with the **guide rules**, to line up the **pattern** inside the stencil. This will help you to achieve a uniform, circular design.

Once you've completed your stencil tracing, settle in for hours of creativity as you decorate your mandala! Try using crayons, pencils, pens, markers — whatever works best for your design. Use the same template many times to create completely new designs. Make them as simple or as complex as you choose.



Longtemps utilisés dans les traditions hindoue et bouddhiste, les mandalas sont des représentations géométriques du cosmos. Un mandala (*du sanscrit signifiant « disque » ou « cercle »*) est habituellement dessiné en partant du centre pour aller vers l'extérieur et est constitué de diverses formes qui s'alignent pour produire des motifs répétés.

La décoration de mandala est considérée par beaucoup de gens comme un exercice thérapeutique, propice à la concentration. Comme il s'agit d'une activité liée à STEAM, elle permet de créer un pont entre les arts et les mathématiques. Nos pochoirs en fractions de mandalas vous permettront de créer vos propres dessins de mandalas tout en enseignant les concepts de base des fractions mathématiques. Chaque pochoir circulaire est un segment représentant un motif entier dans un cercle de 25 cm. Il existe 11 modèles à choisir parmi 7 formes fractionnées.

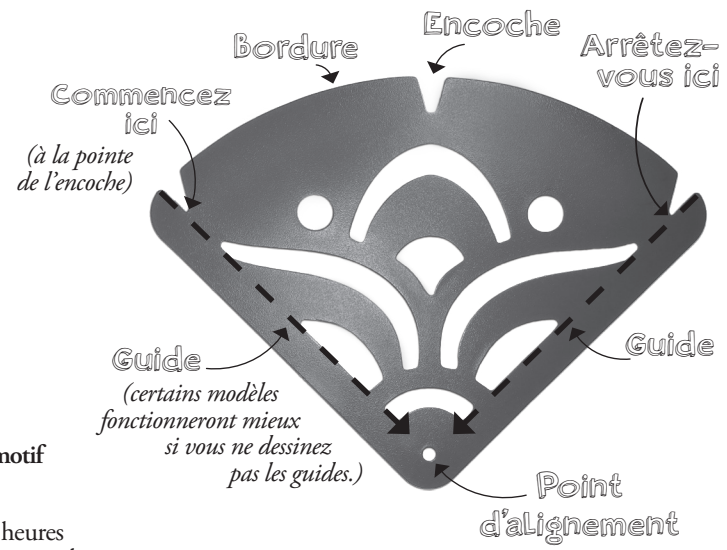
Pochoirs de fraction inclus (du plus grand au plus petit) :

- 1- 1/2 cercle 1- 1/3 de cercle 2- 1/4 de cercles
- 2- 1/5 de cercles 2- 1/6 de cercles 2- 1/8 de cercles 1- 1/10 de cercle

Il suffit d'une seule tranche pour réaliser un cercle. Tournez et/ou retournez le pochoir pour créer le motif désiré.

Lors du traçage des pochoirs, utilisez le **point d'alignement** pour centrer les segments (*voir illustration*). Utilisez les **encoches** le long de la **bordure** et les **guides** pour aligner le **motif** à l'intérieur du pochoir. Ceci vous permettra d'obtenir une forme régulière et circulaire.

Une fois que vous aurez fini de tracer de votre pochoir, installez-vous pour vivre des heures de créativité en décorant votre mandala ! Essayez d'utiliser des crayons de couleur, des pastels, des stylos, des marqueurs : tout ce qui convient le mieux à votre création. Utilisez le même pochoir plusieurs fois pour créer de nouveaux motifs simples ou complexes, selon vos envies.



Los mandalas, utilizados desde hace mucho tiempo en las tradiciones hinduista y budista, son representaciones geométricas del cosmos. Un mandala (que procede de una palabra del sánscrito que significa "disco" o "círculo") normalmente se dibuja desde el centro hasta el exterior, y está compuesto por diversas formas que se alinean para producir patrones repetidos.

Muchos consideran el proceso de la decoración con mandalas como un ejercicio terapéutico, bueno para fomentar la concentración. Como una actividad relacionada con las asignaturas STEAM (Ciencias, Tecnología, Ingeniería, Arte, Matemáticas), da la oportunidad de tender un puente entre el arte y las matemáticas. Nuestras Plantillas de fracciones de mandalas te ayudarán a crear tus propios diseños de mandalas, enseñando al mismo tiempo los conceptos de las fracciones matemáticas. Cada plantilla con forma de tarta es un segmento que representa un patrón completo dentro de un círculo de 10 pulgadas (25,4 cm). Hay 11 diseños para elegir en 7 formas fraccionarias.

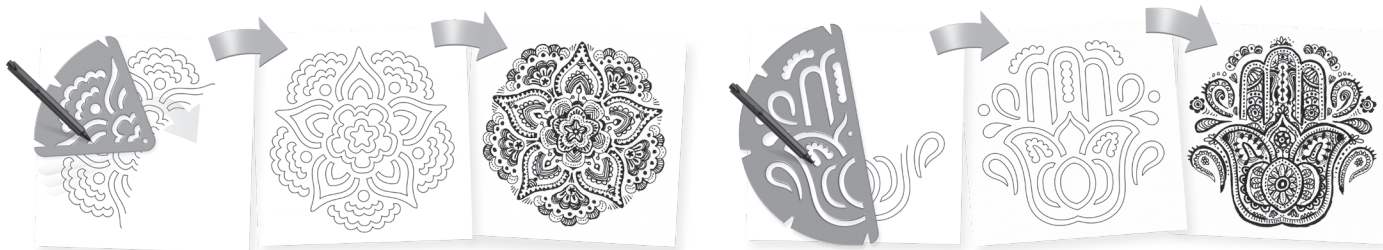
Plantillas de fracciones incluidas (de mayor a menor):

1 círculo de $1/2$ 1 círculo de $1/3$ 2 círculos de $1/4$
2 círculos de $1/5$ 2 círculos de $1/6$ 2 círculos de $1/8$ 1 círculo de $1/10$

Solo necesitas una porción para completar un diseño de círculo. Gira o voltea la plantilla para crear el patrón que desees.

Cuando traces la plantilla, utiliza el punto de alineamiento para centrar los segmentos (ver la ilustración). Usa las marcas situadas a lo largo del borde y las reglas guía para alinear el patrón dentro de la plantilla. Esto te ayudará a lograr un diseño uniforme y circular.

¡Una vez que hayas completado el trazado de la plantilla, ponte cómodo para disfrutar de horas de creatividad mientras decoras tu mandala! Prueba a utilizar ceras, lápices, bolígrafos, rotuladores — lo que mejor funcione con tu diseño. Emplea la misma plantilla muchas veces para crear diseños totalmente nuevos. Hazlos tan simples o complejos como desees.



Mandalas fanden seit je her in der hinduistischen wie auch buddhistischen Tradition ihren Einsatz und sind geometrische Darstellungen des Kosmos. Ein Mandala (was in Sanskrit wortwörtlich „Scheibe“ oder „Kreis“ bedeutet) wird in der Regel von der Mitte nach außen gezeichnet und besteht aus verschiedenen Umrissen oder Formen. Diese sind wiederum so angeordnet, dass sie wiederholende Muster ergeben.

Viele halten das Verfahren zur Dekoration von Mandalas für eine konzentrationsfördernde therapeutische Übung. Als eine mit MINT assoziierte Aktivität ergibt sich daraus eine gute Gelegenheit zum Brückenschlag zwischen Kunst und Mathematik. Unsere Mandala-Segmentschablonen leisten Unterstützung bei der Kreation eigener Mandala-Designs und vermitteln gleichzeitig die grundlegenden Prinzipien mathematischer Brüche. Jede tortenförmige Schablone ist ein Segment, das ein vollständiges Muster innerhalb eines 10 Zoll großen Kreises ergibt. Es stehen insgesamt 11 Designs in 7 Segmentformen zur Auswahl.

Inbegriffene Segmentschablonen (von der größten bis zur kleinsten):

1- $1/2$ Kreis 1- $1/3$ Kreis 2- $1/4$ Kreise
2- $1/5$ Kreise 2- $1/6$ Kreise 2- $1/8$ Kreise 1- $1/10$ Kreis

Für die Vervollständigung eines Kreisdesigns ist nur ein Segment erforderlich. Zur Erstellung des gewünschten Design wird die Schablone einfach gedreht und/oder gewendet.

Man verwendet beim Nachmalen der Schablonen und zur Zentrierung der Segmente den Ausrichtungspunkt (siehe Abbildung). Die Kerben entlang des Randes sowie die Leitlinien dienen dazu, das Muster innerhalb der Schablone zu positionieren. Mit dieser Unterstützung ist es leichter, ein gleichmäßiges Kreisdesign zu gestalten.

Sobald die Schablone auf das Papier gebracht wurde, kann man in Stunden der Kreativität das Mandala ausschmücken! Zum Ausmalen bieten sich Buntstifte, Bleistifte, Kugelschreiber oder Marker an – was immer sich am besten für das jeweilige Design eignet. Die gleiche Schablone lässt sich viele Male zur Schaffung neuer Designs verwenden. Diese können ganz je nach Belieben völlig einfach oder äußerst kompliziert gestaltet werden.

