

No. 5419

Paint Bellows

Create easy, no-mess pointillist masterpieces!

Paint Bellows are easy-to-use and reduce the amount of clean-up time. Results are excellent! Each Paint Bellow comes with an accordion bottle, tip and cap. Let's get started:

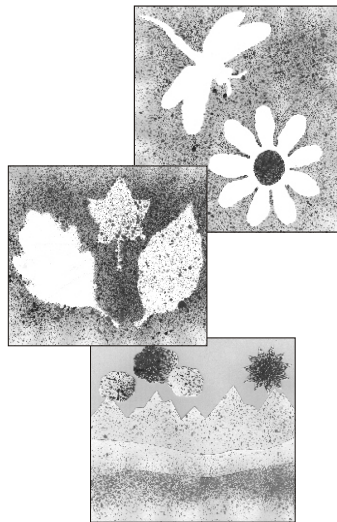
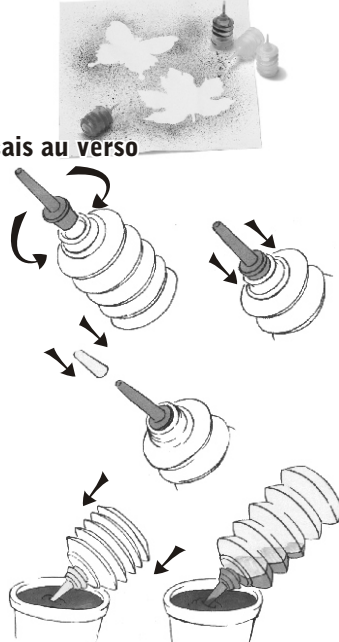
- Insert the blunt end of the tip into an empty accordion bottle. Note: It is a snug, air-tight fit, so be sure to snap the tip in place.
- Force the air out of the bottle and insert the end into an open jar of thick tempera paint. Release the pressure on the bottle so it sucks up a little paint. Note: You only need a few drops of thick paint—do not fill the bottle. Replenish your paint as needed.
- When finished painting, tightly fit the cap on the end of the tip and store until needed again. Paint will stay fresh while the cap is on.
- To clean, squeeze out as much paint as possible. Fill a bowl with water. Force the air out of the Paint Bellows. Place the end of the tip in the water. Release the pressure on the Paint Bellow so it sucks up some water. Place the cap on the end of the tip, swish the water around on the inside and carefully squirt out into a sink. Repeat until clean.

Activity and Project Ideas:

- Experiment with different techniques. To create a radial pattern, squirt in the same spot 10-20 times. For a soft look, spray on a sharp angle. Vary the size of your dots by increasing and decreasing the pressure you use to squirt.
- Make a reverse image. Lay a cardboard cut-out or stencil on a sheet of paper and squeeze out a fine mist of paint. Continue squeezing until you have covered the sheet with a layer of dots. Repeat the process with a second and third color.
- Design a lovely leaf print. Lay a leaf on a sheet of paper. Cover the sheet with a mist of paint. Add a second leaf and spray another color over top of the first. Repeat with a third leaf and color of paint.
- Create a colorful collage! Mist several sheets of paper with one or more colors of paint. Try out different dot densities and angles of projection. Tear and cut the new craft paper into interesting shapes. Layer and glue the shapes onto a solid colored paper.

Made in Canada/USA

Français au verso



www.roylco.com

Printed in Canada

No. 5419

Soufflets à peinture

Créer sans gâchis des simples chefs-d'oeuvre pointillistes!

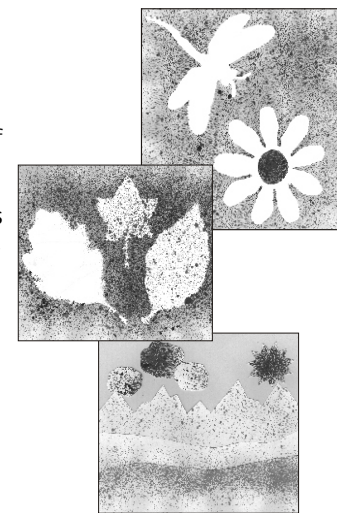
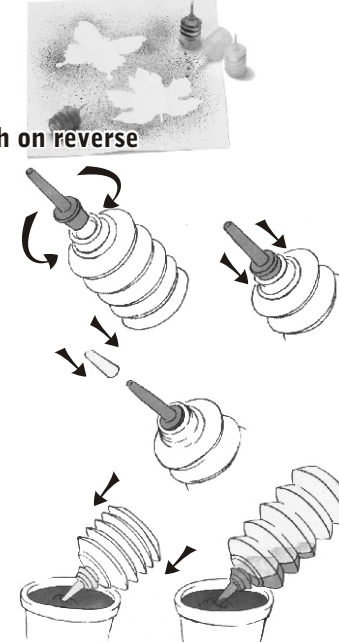
Faciles d'emploi et peu salissants, les Soufflets à peinture donnent d'excellents résultats. Chaque Soufflet à peinture est muni d'une bouteille accordéon, d'un embout et d'un bouchon. Voici comment procéder:

- Insérez l'extrémité plat de l'embout dans une bouteille accordéon vide. Conseil: Assurez-vous de bien ajuster et d'enclencher l'embout.
- Comprimez la bouteille pour expulser l'air. Plongez l'embout dans un pot de peinture tempera épaisse et décompressez pour aspirer un peu de peinture. Conseil: Ne pas remplir la bouteille - quelques gouttes de peinture épaisse seront suffisantes. Aspirez de la peinture au besoin.
- Lorsque votre projet de peinture sera complété, pour garder la peinture fraîche, ajustez le bouchon sur l'embout et entreposez le soufflet.
- Pour nettoyer le soufflet, éjectez le plus de peinture possible, expulsez l'air du Soufflet à peinture et plongez l'embout dans un bol d'eau. Décompressez le soufflet et aspirez l'eau. Placez le bouchon sur l'embout, brassez et, avec soin, faites jaillir l'eau dans l'évier. Répétez ainsi jusqu'à ce que le soufflet soit complètement nettoyé.

Suggestions de projets:

- Essayez ces quelques techniques. Pour créer un motif rayonnant, appliquez 10-20 couches de peinture sur un des coins de la feuille. Pour obtenir un motif aux tons doux, tenez le soufflet de biais et vaporisez. Pour former des pois de plusieurs grosseurs, augmentez ou réduisez la pression.
- Réussir un dessin inversé. Placez un motif en carton ou un pochoir sur une feuille de papier et vaporisez une fine couche de peinture. Continuez à vaporiser et couvrez la feuille de papier de pois de différentes grosseurs. Pour terminer, ajoutez des pois d'une ou de deux autres couleurs.
- Peindre des jolies feuilles. Placez une feuille sur du papier et couvrez-la d'une fine couche de peinture. Placez une deuxième feuille et vaporisez les deux feuilles de peinture d'une deuxième couleur. Placez une troisième feuille et vaporisez les trois feuilles d'une troisième couleur.
- Composer un collage multicolore. Vaporisez quelques feuilles de papier de peinture d'une ou de plusieurs couleurs. Formez des pois de plusieurs épaisseurs et d'angles différents. Décirez et découpez des formes fascinantes dans ce nouveau papier à bricolage. Superposez et collez les formes sur du papier coloré uni.

English on reverse



www.roylco.com

Imprimé au Canada

Fabriqué aux Canada et E.T.