

R49256

# Cuatro Fracturas

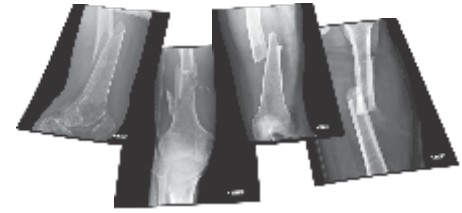
Para más información, ideas, inspiración y para mirar un video, por favor visite [www.roylco.com/product/R49256](http://www.roylco.com/product/R49256).

Estas imágenes en rayos X muestran cuatro de los tipos de fractura ósea más comunes con las que los médicos se suelen encontrar. Las cuatro fracturas son del fémur, el hueso de los muslos. El fémur es tan fuerte, que una rotura a menudo es el resultado de un traumatismo de grandes consideraciones, como un golpe fuerte en el hueso, una caída importante o un accidente de tráfico. En personas de la tercera edad o enfermas, este hueso puede estar debilitado debido a la osteoporosis, infecciones o tumores.

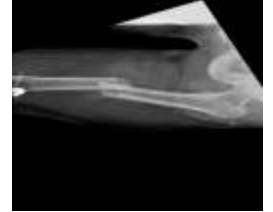
Estas cuatro imágenes muestran fracturas completas en las que el hueso está literalmente partido en dos. En una fractura en tallo verde, de naturaleza menos importante, el hueso está quebrado, aunque no roto del todo. Las fracturas en tallo verde se suelen observar en pacientes pediátricos.

Ante una fractura de fémur, suele ser necesario intervenir con un tratamiento quirúrgico. Un proceso quirúrgico común es el de insertar una vara metálica en el hueso, asegurándola con tornillos. La barra puede permanecer de forma segura en el cuerpo de por vida, pero, si es necesario, hay ocasiones en las que tendrá que ser retirada. Cuando un hueso se rompe, hay una ventana de tiempo limitada en la que un doctor podrá tratar la lesión de forma óptima, ya que el proceso natural de curación empieza justo después de la rotura.

Esta colección de rayos X se ve mejor usando una fuente de luz externa, como el cubo de luz educativo de Roylco, una linterna, o incluso una ventana en un día soleado. "Leer" o mirar las imágenes en una pantalla iluminada simula la misma técnica que muchos cirujanos usan para diagnosticar lesiones. En otras palabras, ¡los alumnos podrán ver los mismos detalles que un doctor!



**Fractura n.º 1 Transversal:**  
En una fractura transversal, el hueso se rompe de forma perpendicular y se separa en dos piezas.



**Fractura n.º 2 Oblicua:**  
Una fractura oblicua se produce de forma diagonal, en ángulo. Es más probable que estas fracturas sean abiertas o compuestas, lo cual significa que fragmentos de hueso atraviesan la piel.



**Fractura n.º 3 Espiral:**  
Una fractura en espiral es el resultado de la torsión del hueso, creando un patrón en espiral en el lugar de la rotura.



**Fractura n.º 4 Conminuta:**  
Una fractura conminuta es aquella en la que el hueso está aplastado o se ha astillado, quedando partido en al menos tres piezas. Generalmente, en las fracturas conminutas se producen muchas astillas. El tratamiento y la reparación son más complicados que en otros tipos de fracturas.



Reconocimientos: damos especialmente las gracias al Dr. James C. Mills III, doctor en Medicina y miembro de la ACS, por facilitar los conocimientos, explicaciones prácticas y apoyo continuado necesarios para asegurar la integridad y compleción del proyecto.

